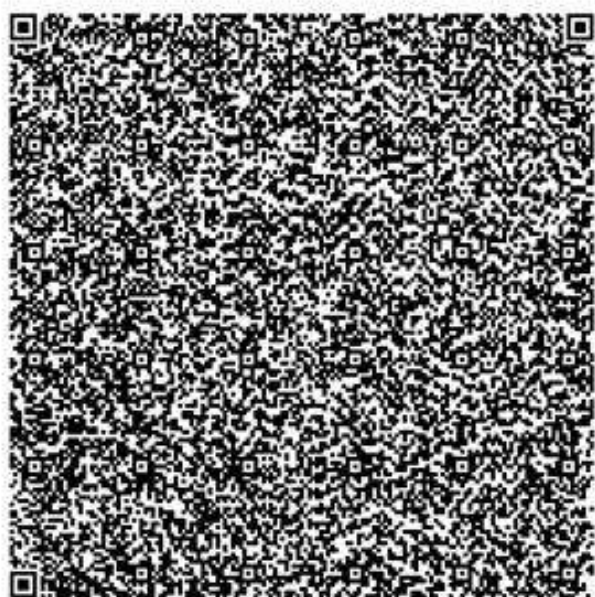


Компенсация части платы за детский сад за счет средств бюджета СПб предоставляется в размере:

**Невзимание родительской платы производится с даты
подачи заявления родителем (законным представителем)**

*Кто относится к льготным категориям детей, с
родителей которых не взимается плата?*



Ответственный за оформление документов
в ГБДОУ детский сад № 71
Приморского района Санкт-Петербурга

Кошкина Наталья Александровна

Приемные часы: понедельник с 15.00 до 18.00

Компенсация части платы за детский сад за счет средств бюджета СПб предоставляется в размере:

- **20 %** - на первого ребенка в семье;
- **40 %** - на каждого ребенка из неполной семьи, имеющей среднедушевой доход семьи ниже двукратного размера величины прожиточного минимума в расчете на душу населения, установленного в Санкт-Петербурге за квартал, предшествующий месяцу обращения;
- **50 %** - на каждого ребенка из семьи, в которой один из родителей является инвалидом I или II группы;
- **50 %** - на второго ребенка в семье;
- **70 %** - на третьего ребенка и последующих детей в семье;
- **70 %** - на каждого ребенка из семьи, имеющей среднедушевой доход семьи ниже величины прожиточного минимума в расчете на душу населения, установленного в СПб за квартал, предшествующий месяцу обращения

Компенсация части родительской платы
предоставляется начиная с месяца, следующего за
месяцем подачи заявления родителем (законным
представителем)

